

ARNO

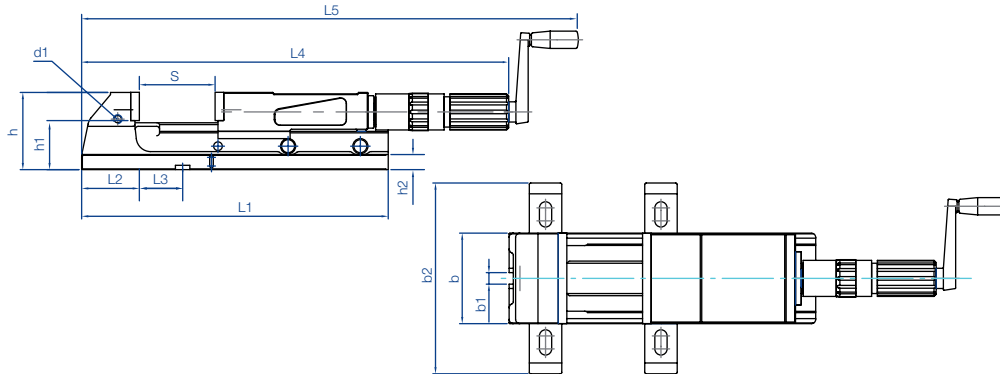
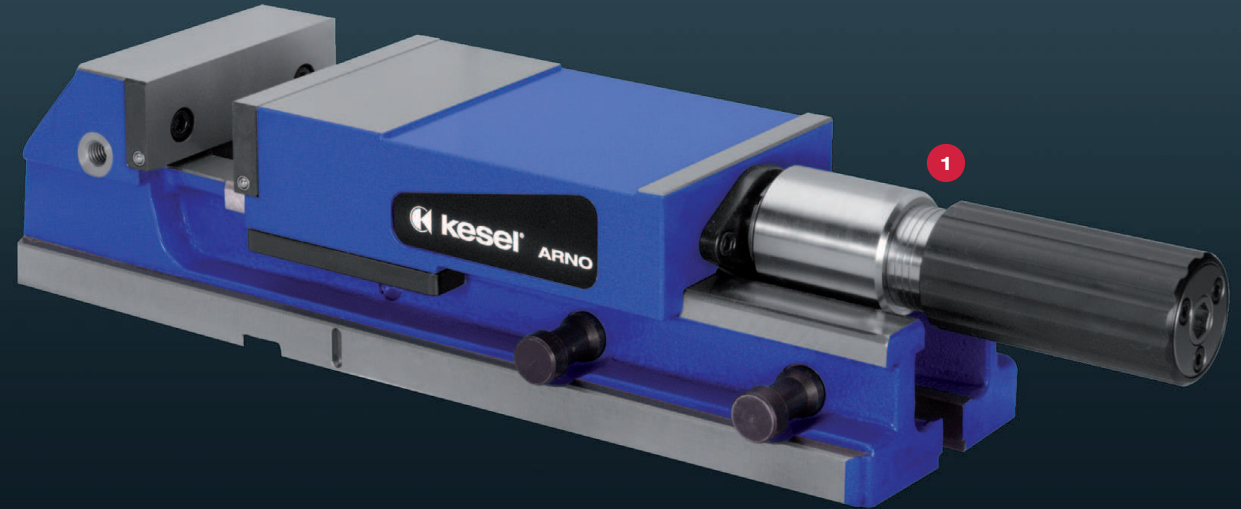
Hochdruck-Maschinenschraubstock

Mit Handkurbel bedienbarer Universal-Hochdruckspanner mit schmaler Bauform für konventionelle Maschinen. Ein seit Jahrzehnten bewährtes System.

- > Stabiler Grundkörper aus Sphäroguss GJS-600
- > Funktionsflächen gehärtet und geschliffen
- > Durch eingeschliffenen „Sturz“ am Fixbacken optimale Genauigkeit am Werkstück

Lieferumfang:

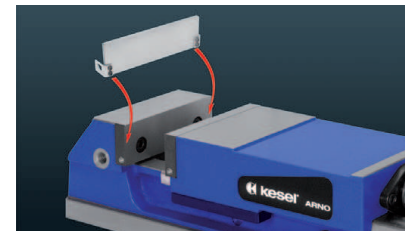
4 Spannpratzen, 1 Handkurbel



Größe b	Bestell-Nummer		Spannkraft (kN)	Spannbereich „S“ einstellbar über Steckbolzen			Gewicht
	mechanisch hydraulisch	mechanisch		Stufe 1	Stufe 2	erweiterter Spannbereich*	
125	04.10.125.000.9	04.11.125.000.9	40	0 - 105	100 - 205	(255)	25,0
160	04.10.160.000.9	04.11.160.000.9	50	0 - 155	150 - 305	(365)	50,0
200	04.10.200.000.9	04.11.200.000.9	80	0 - 210	165 - 375	(435)	90,0

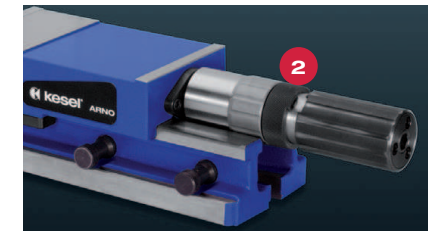
Größe b	L1	L2	L3	L4		L5		b1	b2	h	h1	h2	d1
				min.	max.	min.	max.						
125	425	80	60	489	694	613	818	16	265	107	65	21	M12
160	570	90	95	575	880	712	1007	16	300	130	80	25	M16
200	680	120	115	730	1105	857	1232	25	340	160	97	25	M16

*Spannbereichsvergrößerung durch Bolzenfixierung in der Quernute der Spindelmutter.



Stufenleisten-Schnellwechsellsystem

- > Stufenleisten werden ohne Werkzeug von Hand „eingeklickt“
- > Kein Eindringen von Spänen unter die Stufenleiste
- > Sicherer und stabiler Halt auch unter Verwendung von Druckluft
- > Lieferbar in verschiedenen Höhen (Zubehör)



1 ARNO mechanisch-hydraulisch

- > Hydraulischer Kraftverstärker
- > Leichtgängig
- > Spannkraftanzeige über optische Rillenmarkierung
- > Rutschkupplung nachstellbar

2 ARNO mechanisch-mechanisch

- > Mechanischer Kraftverstärker
- > Exakte Spannkrafteinstellung durch Endanschlag
- > Vorspannmöglichkeit
- > Rutschkupplung nachstellbar

Zubehör ARNO



Drehplatte 360°-Einteilung zum exakten und schnellen Ausrichten des Spanners. Mit Längsnuten zur Positionierung sowie zum Anschrauben.

Größe	Bestell-Nr.	Abmessung	Gewicht
125	04.13.125.000.9	270x264x28 mm	11 kg
160	04.13.160.000.9	325x325x32 mm	19 kg

Hochdruckspindel



mechanisch / mechanisch						
Größe	Bestell-Nr.	max. Spannkraft in kN	ø d2	Länge	Gewicht	
125	04.15.152.000.2	40	Tr 30x6 ²⁹⁹	360 mm	3,4 kg	
160	04.13.252.000.2	50	Tr 30x6 ²⁹⁹	425 mm	3,8 kg	
200	04.15.352.000.2	80	Tr 36x6 ²⁹⁹	550 mm	6,5 kg	

mechanisch / hydraulisch						
Größe	Bestell-Nr.	max. Spannkraft in kN	ø d2	Länge	Gewicht	
125	04.15.102.000.2	40	Tr 30x6 ²⁹⁹	360 mm	3,4 kg	
160	04.13.202.000.2	50	Tr 30x6 ²⁹⁹	425 mm	3,8 kg	
200	04.15.302.000.2	80	Tr 36x6 ²⁹⁹	550 mm	6,5 kg	

Handkurbel Normalausführung mit Sprengring, um ein Herausfallen durch Maschinenvibrationen zu verhindern



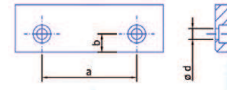
Größe	Bestell-Nr.	Länge	Breite
125	03.15.103.000.4	125	120
160-200	03.15.203.002.4	160	127

Handkurbel in verkürzter Ausführung zur Verwendung anstelle der normalen Handkurbel, wenn die Durchgangshöhe zum Maschinentisch zu klein ist



Größe	Bestell-Nr.	Länge	Breite
125-160	03.15.103.001.4	110	90
200	03.15.303.001.4	130	125

Zubehör ARNO



Maßbild der Befestigungsbohrungen aller Vorsatzbacken

Größe	a	b	ø d
125	80	15	9,0
160	100	20	9,0
200	125	25	13,0

Glatte Spannbacke gehärtet, geschliffen, Standardausstattung

Glatte Spannbacke weich (1.2842), gefräst, zur Anfertigung von Formbacken

Spannbacke mit Längsrillen für griffigen Halt der Werkstücke

Größe	Bestell-Nr. Glatte Spannbacke gehärtet	Höhe	Dicke
125	01.10.101.005.5	39,2	12
160	01.10.201.004.4	49,2	16
200	01.10.301.005.4	62,2	20

Glatte Spannbacke weich			
Größe	Bestell-Nr.	Höhe	Dicke
125	01.11.105.002.5	39,2	12
160	01.11.205.002.4	49,2	16
200	01.11.305.002.4	62,2	20

Spannbacke mit Längsrillen			
Größe	Bestell-Nr.	Höhe	Dicke
125	01.11.105.001.5	39,2	12
160	01.11.205.001.5	49,2	16

Glatte Spannbacke mit Stufe, gehärtet und geschliffen, zur Einsparung von Spannunterlagen

Größe	Bestell-Nr.	Stufe	Dicke	Höhe
125	01.11.105.003.5	3 x 6	12	39,2
125	01.11.105.008.5	5 x 10	12	39,2
160	01.11.205.003.4	5 x 8	16	49,2
200	01.11.305.003.4	6 x 12	20	62,2

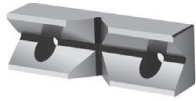
Spannbacke mit Riffelung gehärtet und geschliffen

Größe	Bestell-Nr.	Höhe	Dicke	Grripper Bestell-Nr.	Ge-winde
125	01.26.160.035.3	40	12	01.26.160.048.4	M10
160	01.26.260.030.3	50	16	01.26.260.080	M12

Prismenbacken mit waagrecht Prisma 120° gehärtet und geschliffen

Spanndurchmesser					
Größe I	Bestell-Nr.	Höhe	Dicke	mit 1 Backe	mit 2 Backen
125	01.11.105.005.4	39,2	20	ø 9-50	ø 14-50

Zubehör ARNO



Prismenbacken mit waagrecht und senkrecht rechteckem Prisma 90° gehärtet und geschliffen

Größe	Bestell-Nr.	Höhe	Dicke	Spannbreite	
				1 Backe	2 Backen
125	01.11.105.004.4	39,2	28	ø 15-42	ø 24-42
160	01.11.205.004.3	49,2	32	ø 18-50	ø 28-50



Pendelbacken mit glattem Pendelstück gehärtet und geschliffen, zum Spannen von konischen Werkstücken

Größe	Bestell-Nr.	Höhe	Dicke
125	04.13.125.150.9	39,2	43
160	04.13.160.150.9	49,2	52



Niederzugbacken mit Wechselbacke. Das Werkstück wird sicher fixiert und gegen die Auflagefläche gedrückt

Größe	Bestell-Nr.	Höhe	Dicke
125	04.13.125.200.9	39,2	25
160	04.13.160.200.9	49,2	28



Niederzugbacken für Rohteile mit eingesetztem Federblatt zum Spannen von Rohteilen. Die Federblätter geben sicheren Halt und Tiefzieh Wirkung

Größe	Bestell-Nr.	Höhe	Dicke
125	04.13.125.250.9	40	21
160	04.13.160.250.9	50	24
200	04.13.200.250.9	65	28



Grip-Leiste passend für Stufenbacken Best.-Nr. 01.25.150.008, Best.-Nr. 01.25.150.009 für verbesserten Halt der Werkstücke auf der Stufe (4,5 mm tief, 2,5 mm breit)
Lieferumfang: 2 Stück je Best.-Nr.

Größe	Grip-Leiste	Bestell-Nr.	Höhe	Stufe b x h
125	hoch	04.25.150.055	39,5	1,4 x 4,5
125	Stufe	04.25.150.056	19,5	2 x 4,5

Zubehör ARNO



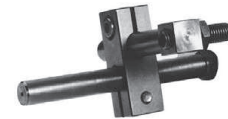
Glatte Spannbacken erhöht, gehärtet und geschliffen, zum Spannen von hohen Werkstücken

Größe	Bestell-Nr.	Höhe	Dicke
125	04.13.125.300.9	76	22
160	04.13.160.300.9	100	25
200	04.13.200.300.9	100	27,5



Universal-Aufsatzbacken mit Winkeleinstellmöglichkeit gehärtet und geschliffen

Größe	Bestell-Nr.	Höhe	Dicke
125	04.13.125.400.9	42	10
160	04.13.160.400.9	52	10



Werkstückanschlag verstellbar

Für Größe	Bestell-Nr.	Gewinde
125	03.11.008.001.4	M 12
160/200	03.11.208.001.4	M 16



Stufenleisten

Für Größe	Bestell-Nr.	Höhe	Dicke
125	03.25.160.022.9	13	3
125	03.25.160.023.9	22	3
125	03.25.160.024.9	35	3
125	03.26.160.002.9	39	3
125	04.25.150.060	35	3
125	04.25.150.061	15	3
160	03.25.260.022.9	14	3
160	03.25.260.023.9	30	3
160	03.25.260.024.9	44	3
160	03.26.260.0001	49	3